



*Riviera*





A NEW LANDMARK DESTINATION

وجهة ايقونية جديدة



Riviera



The inspiration is drawn from southern France's coastal region and is not limited to the architectural art; it is about a certain "Joie de Vivre" enjoying being alive, a celebration of your spirit.

يقع ريفيرا على ضفاف خور دبي، لملاذك الخاص في المدينة. الإلهام مستوحى من المنطقة الساحلية لجنوب فرنسا، وليس مقصوراً على الهندسة المعمارية فقط بل يضم مفهوم "Joie de Vivre" احتفل بالحياة.



## YOUR DUBAI INFUSED WITH A FRENCH VIBE

Walk-in style all the way from the vibrant canal to fine artisan eateries and boutiques or choose to unwind and relax in "Les Jardins", a lush green social space.

### لمسة فرنسية في قلب دبي

استمتع بالمشي على طريق تضمها قناة مائية، مرافق ترفيهية مفعمة بالتشويق أو اختار الاسترخاء في "Les Jardins" الحدائق الخضراء.



#### A SERENE ESCAPE WITHIN THE CITY

This destination, with its iconic association with the French Riviera, provides a pleasant and tranquil family-friendly environment that will attract residents, and visitors all year round.

#### انعم بالسكينة داخل المدينة

توفر هذه الوجهة، من خلال ارتباطها المميز بالريفيرا الفرنسية، بيئة ممتعة وهادئة تجذب السكان والزوار على مدار السنة.





Riviera invites its residents to feel at home and be a part of a diverse and multicultural community. Family-friendly outdoor activities, leisure, dining, and retail therapy are a slice of everyday life. In more ways than one, Riviera is creating a new paradigm for community living in Dubai.

تدعو ريفيرا سكانها إلى الشعور بأنهم في وطنهم وأن يكونوا جزءًا من مجتمع متنوع ومتعدد الثقافات. تضم أنشطة خارجية وترفيهية ومطاعم لتكون جزءًا من حياتك اليومية. في أكثر من طريقة، تقوم ريفيرا بإنشاء نموذج جديد للحياة المجتمعية في دبي.







AWAKE THE ARTIST IN YOU

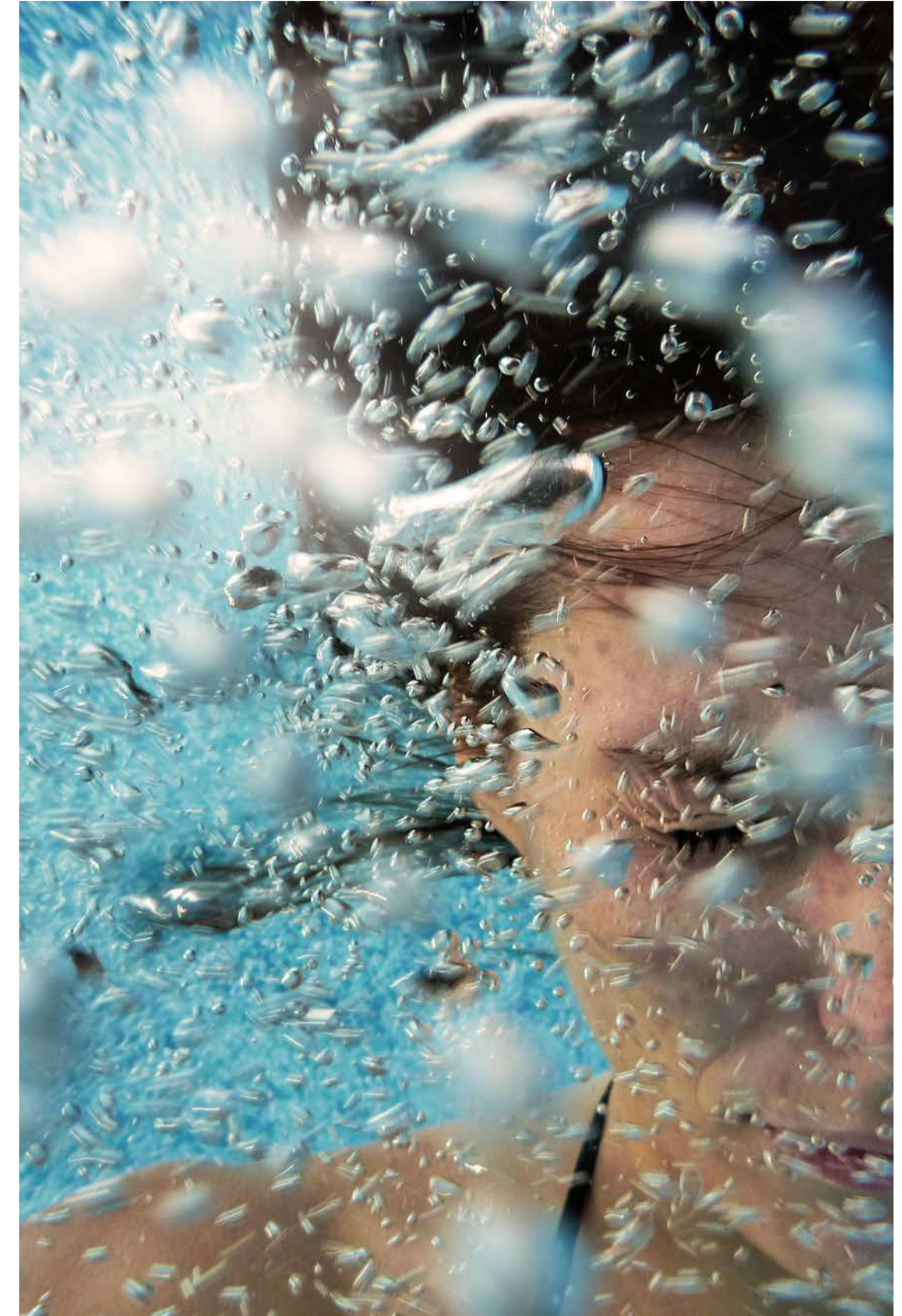
ايقظ الفنان بداخلك





A DIVE INTO MODERN LUXURY

انعم بفخامة عصرية

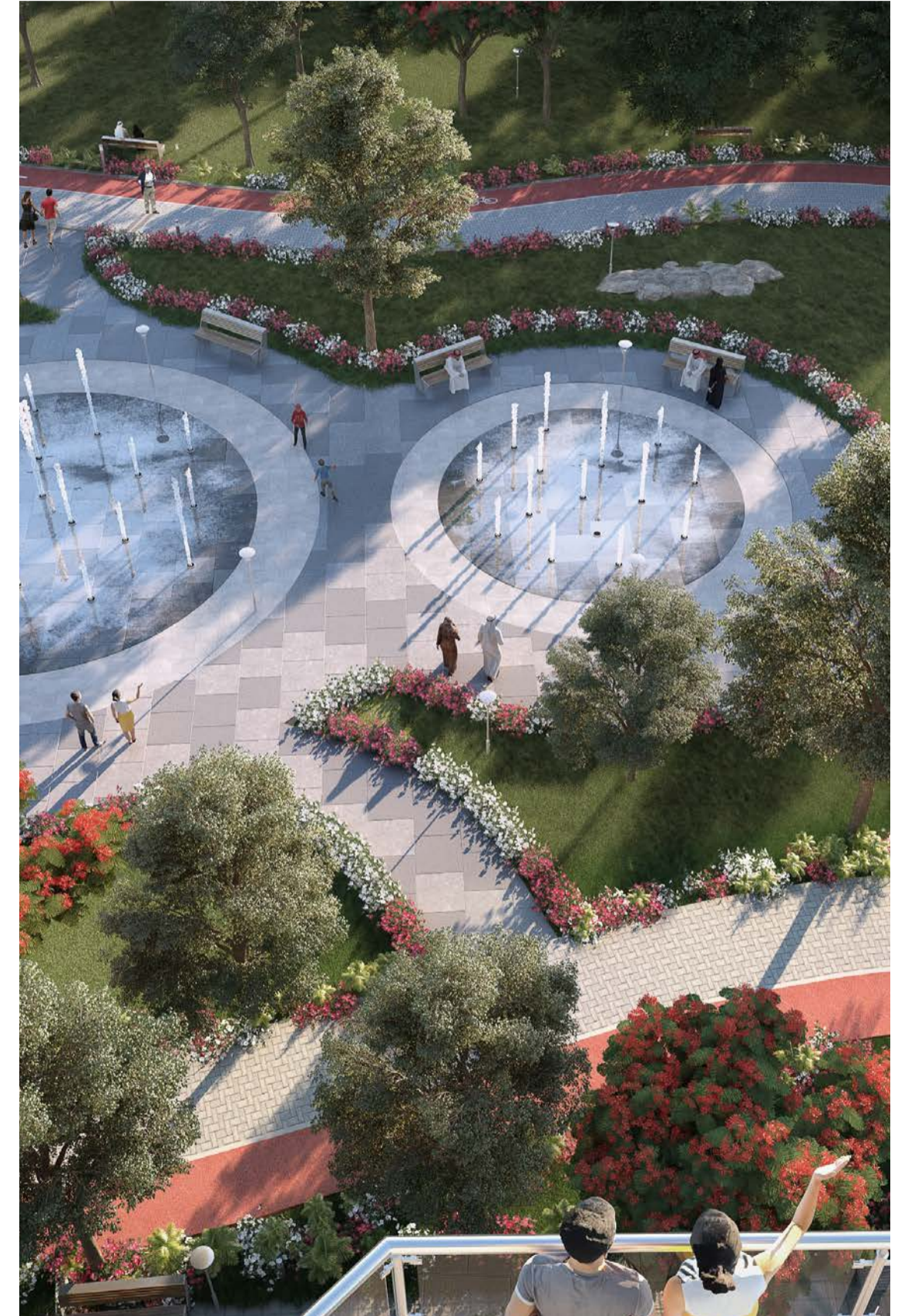






SURROUNDED BY LUSH GREENERY

مساحات خضراء خلابة





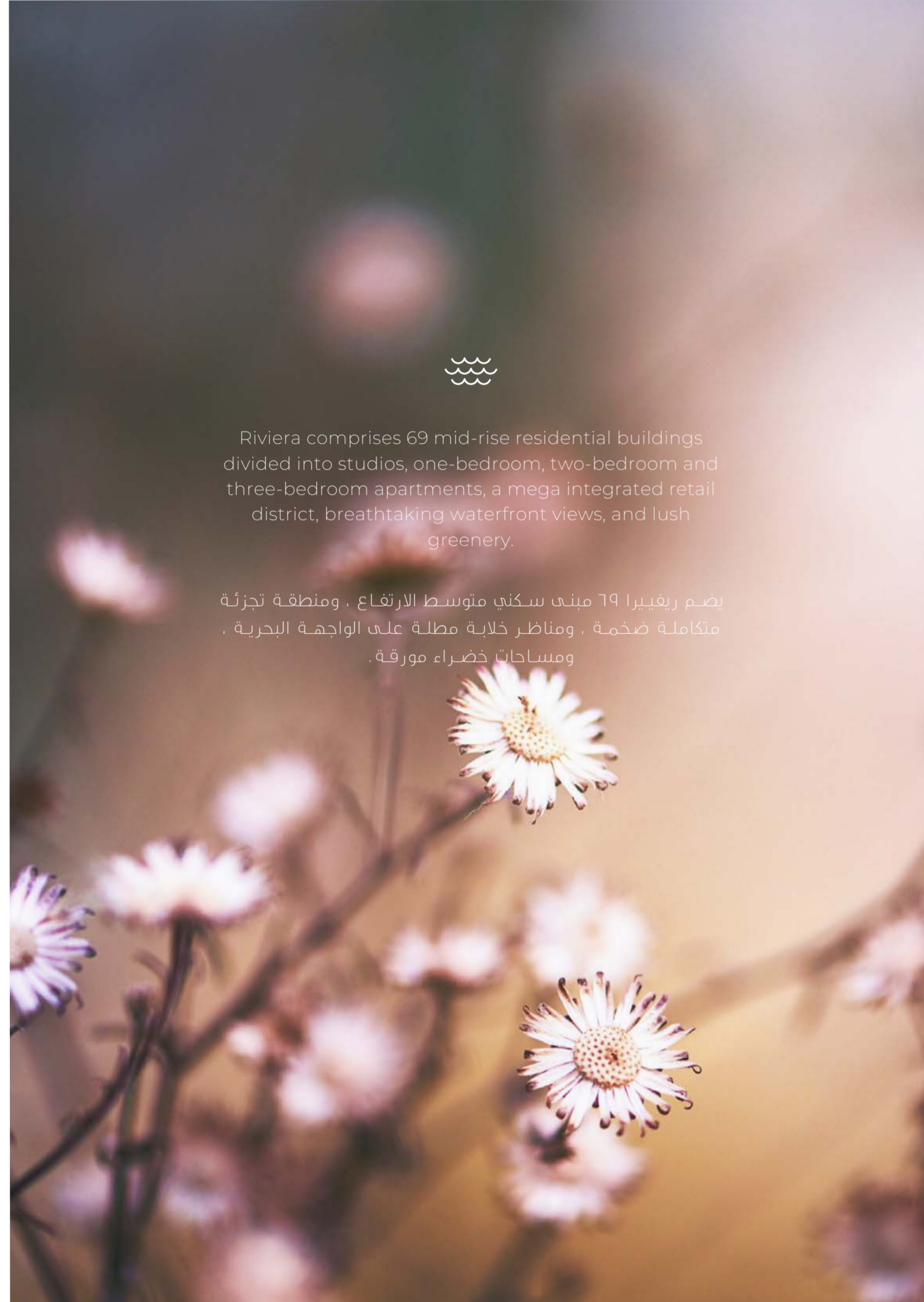
## ARCHITECTURAL WONDERS AND VIBRANT CANAL

Riviera combines the best of French Mediterranean design perspective and modern architecture to create the ideal place for modern community living.

### هندسة معمارية أنيقة وقناة مفعمة بالحياة

يجمع ريفيرا بين التصاميم الفرنسية والهندسة المعمارية الحديثة لخلق المكان المثالي لحياة المجتمع الحديثة.





Riviera comprises 69 mid-rise residential buildings divided into studios, one-bedroom, two-bedroom and three-bedroom apartments, a mega integrated retail district, breathtaking waterfront views, and lush greenery.

يضم ريفيرا ٦٩ مبنى سكني متوسط الارتفاع . ومنطقة تجزئة متكاملة ضخمة . ومناظر خلابة مطلة على الواجهة البحرية . ومساحات خضراء مورقة .



LOCATION BENEFITS

فوائد الموقع

1 MEYDAN ONE MALL / MEYDAN TOWER  
2 minutes from Riviera  
ميدان ون مول / برج ميدان  
2 دقائق من ريفيرا

2 THE MEYDAN HOTEL  
4 minutes from Riviera  
فندق ميدان  
4 دقائق من ريفيرا

3 SZR / AL KHAIL / MBZ ROAD  
15 minutes from Riviera  
شارع الشيخ زايد / الخيل / محمد بن زايد  
15 دقيقة من ريفيرا

4 DOWNTOWN DUBAI  
10 minutes from Riviera  
وسط مدينة دبي  
10 دقائق من ريفيرا

5 DUBAI INT. AIRPORT  
12 minutes from Riviera  
مطار دبي الدولي  
12 دقيقة من ريفيرا

6 DIFC / BUSINESS BAY  
10 minutes from Riviera  
مركز دبي المالي العالمي - الخليج التجاري  
10 دقائق من ريفيرا

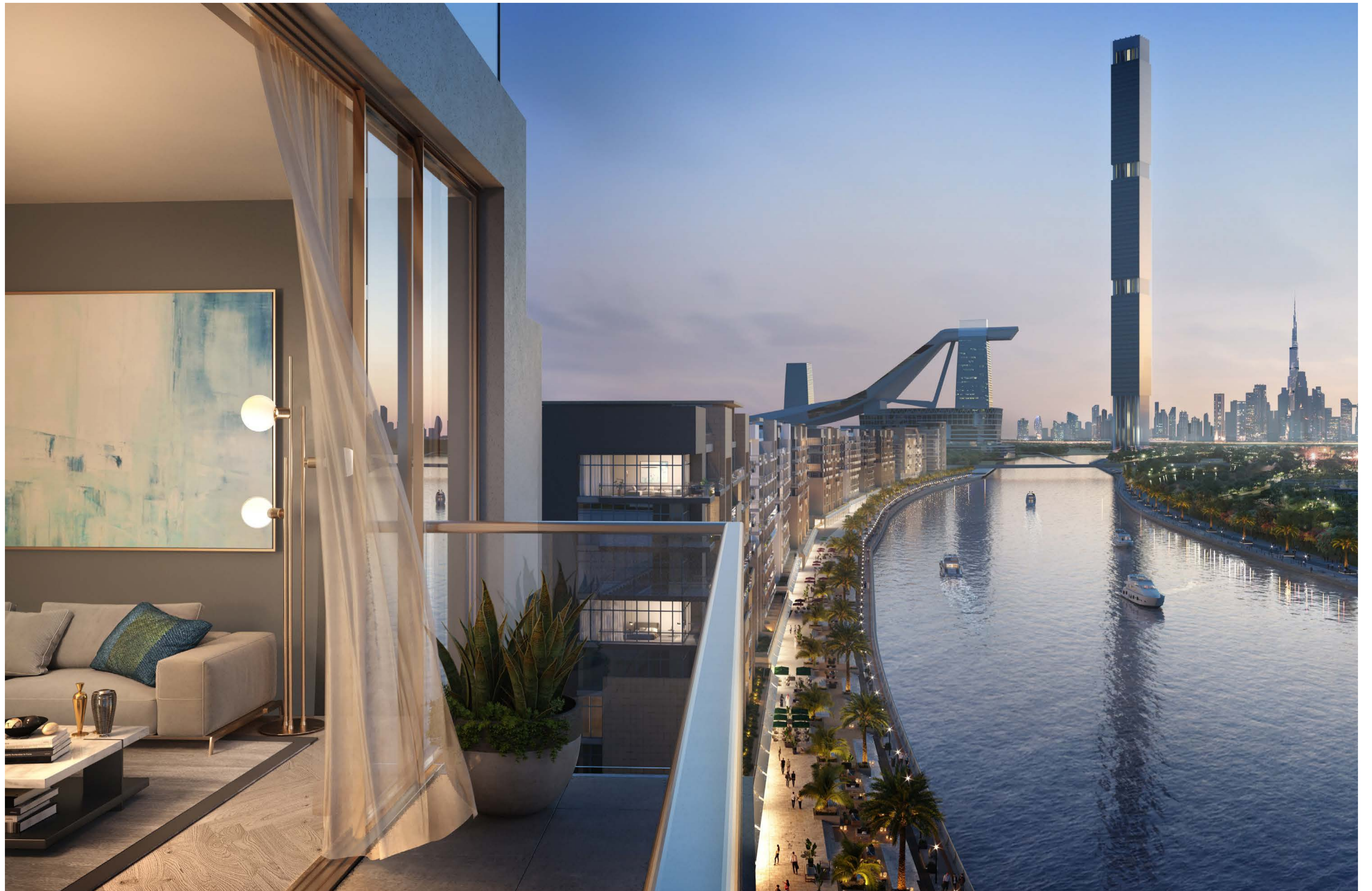
7 GLOBAL VILLAGE  
15 minutes from Riviera  
القرية العالمية  
15 دقيقة من ريفيرا

8 FESTIVAL CITY / IKEA  
10 minutes from Riviera  
فيسيفال سيتي / ايكيا  
10 دقائق من ريفيرا

9 PALM JUMEIRAH  
22 minutes from Riviera  
نخلة جميرا  
22 دقائق من ريفيرا

10 JUMEIRAH BEACH  
12 minutes from Riviera  
شاطئ جميرا  
12 دقائق من ريفيرا











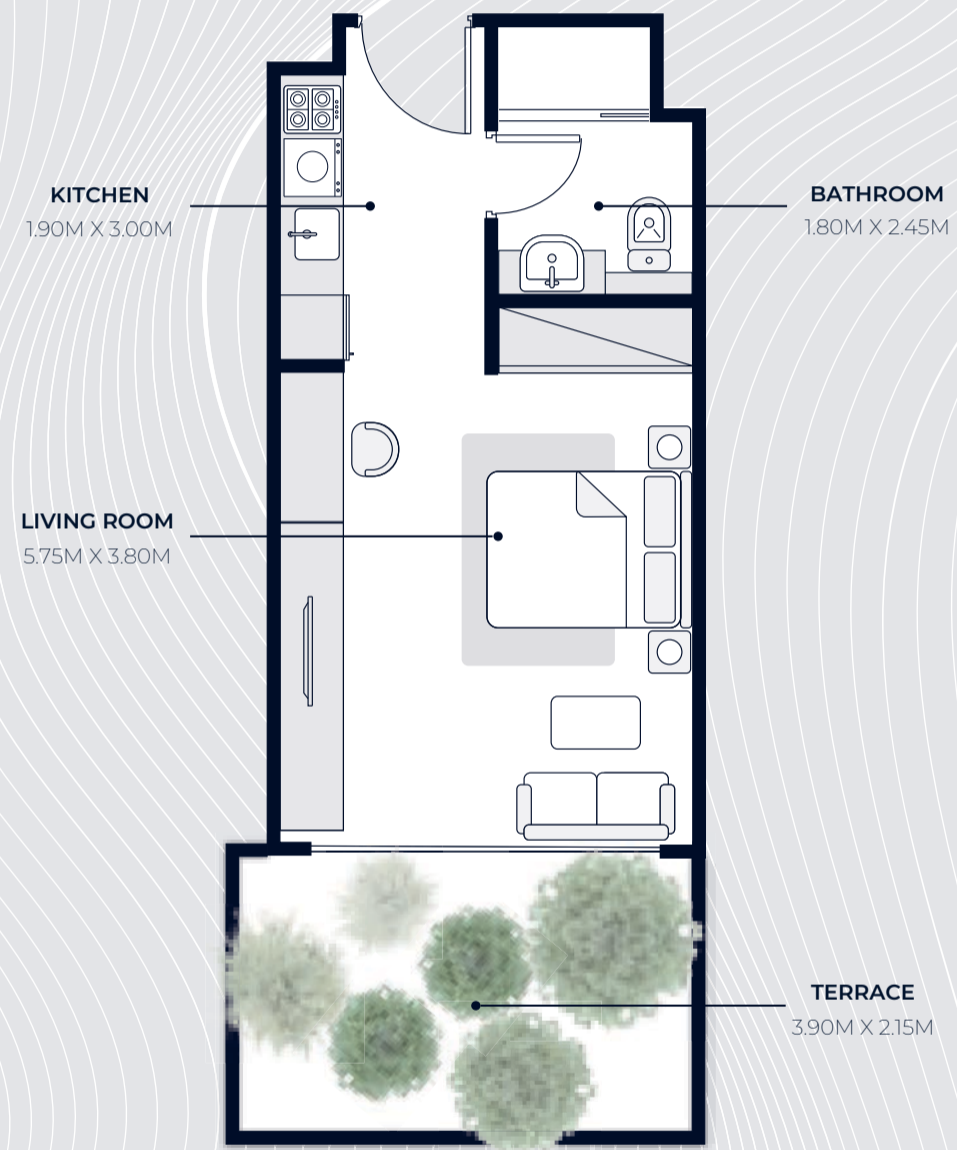
IMMERSE YOURSELF IN LUXURY

استمتع برفاهية مطلقة



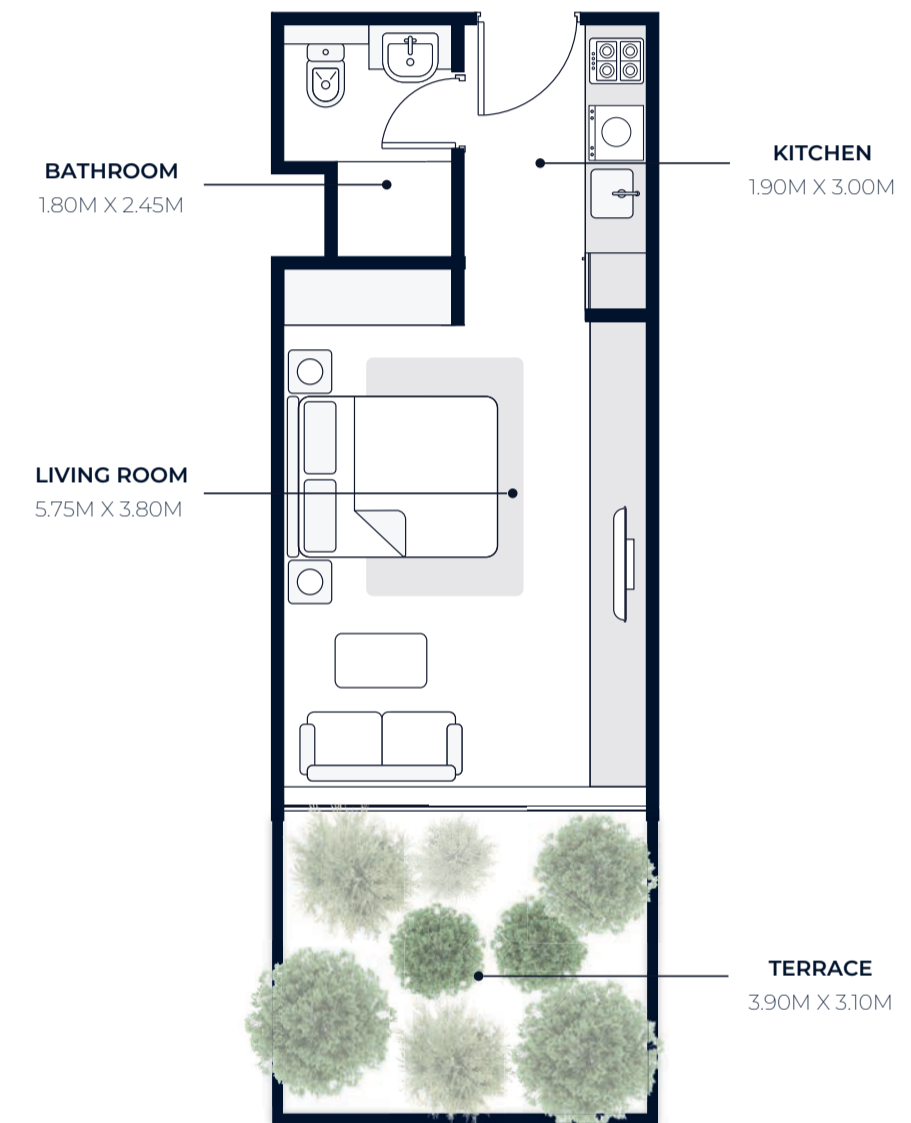


FLOORPLAN  
**STUDIO** TYPE 1A



SUITE AREA : 357.68 SQFT  
TOTAL AREA : 450.25 SQFT

FLOORPLAN  
**STUDIO** TYPE 2A



SUITE AREA : 357.90 SQFT  
TOTAL AREA : 496.75 SQFT

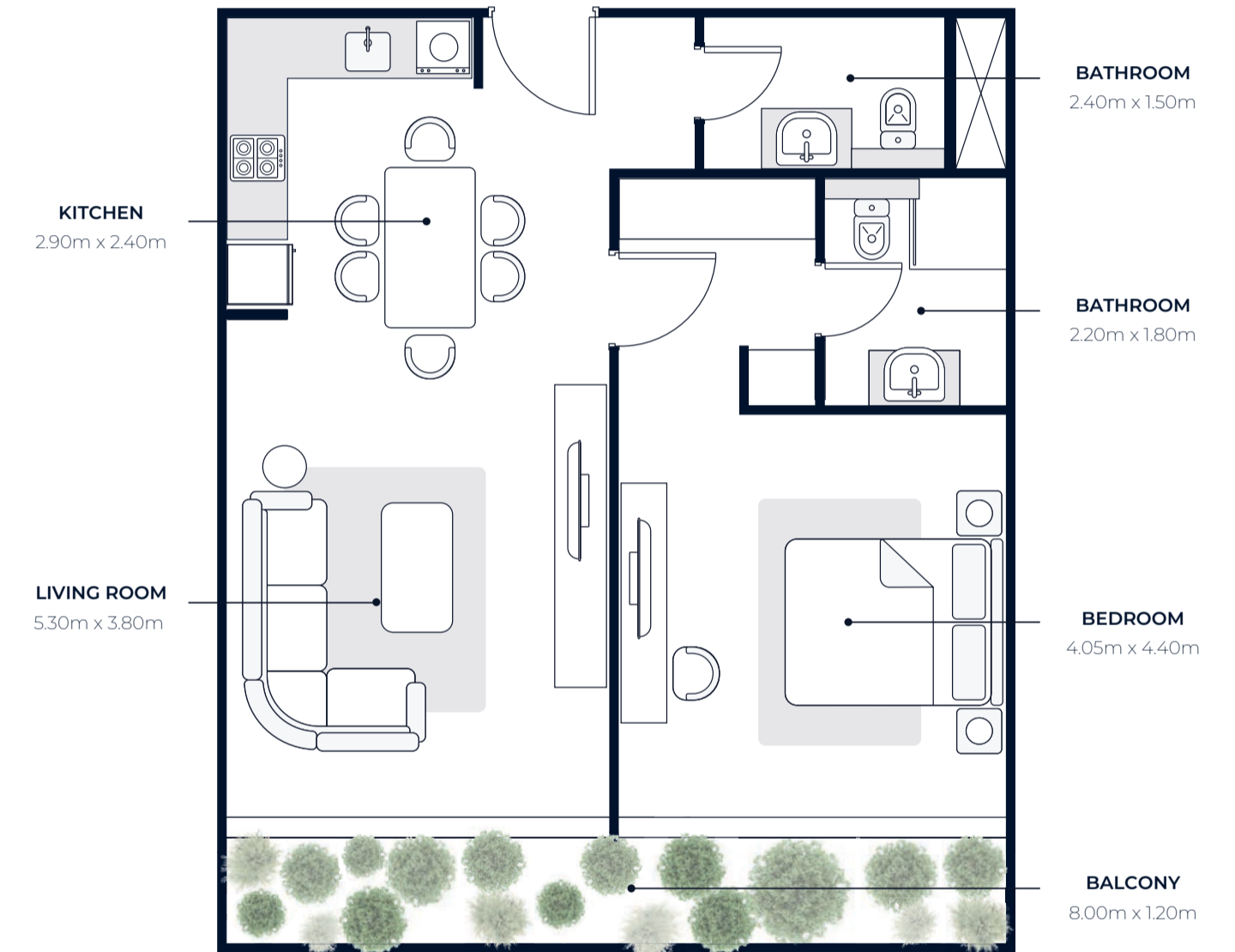


FLOORPLAN  
1 BEDROOM TYPE 2A



SUITE AREA : 643.47 SQFT  
TOTAL AREA : 909.01 SQFT

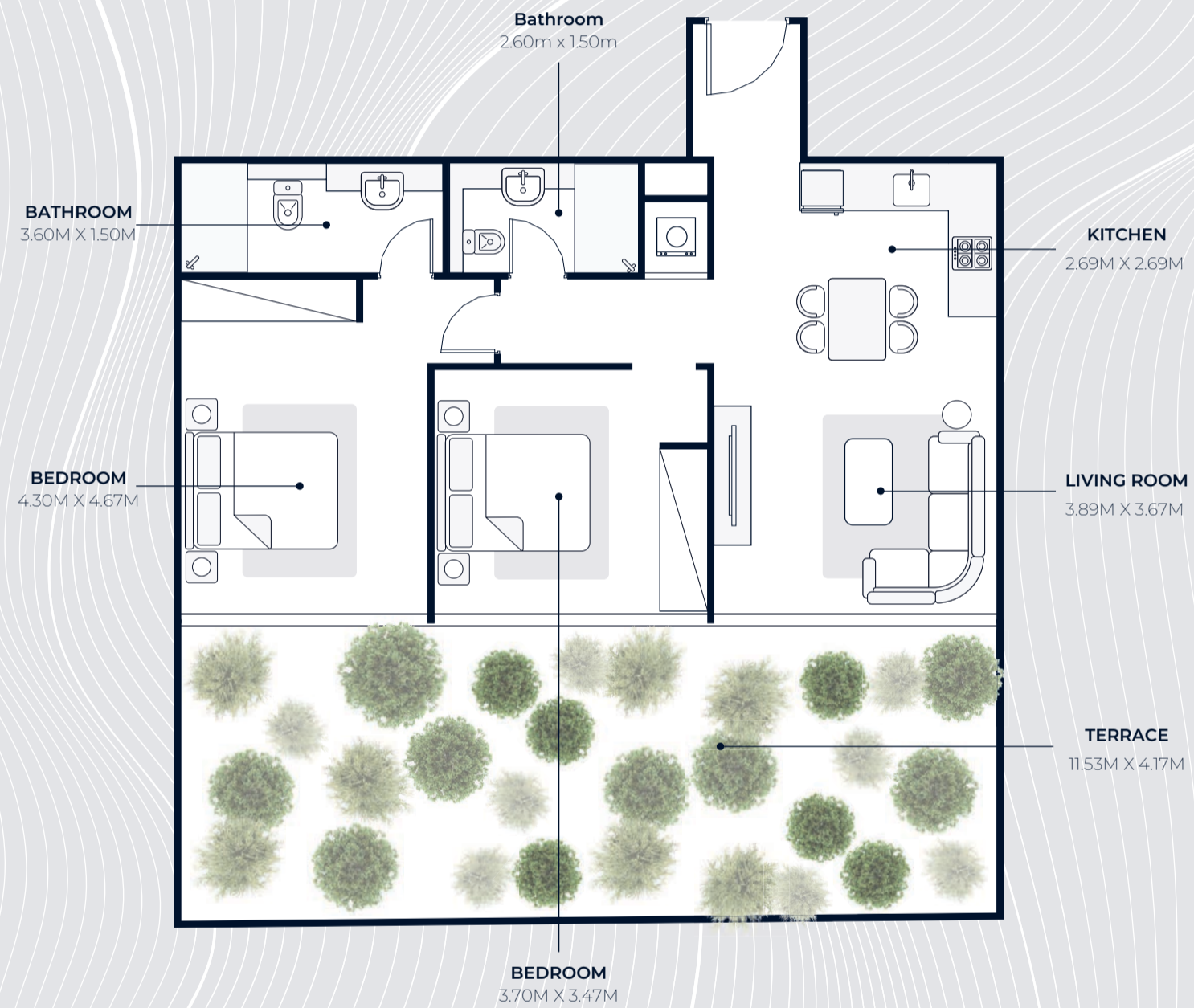
FLOORPLAN  
1 BEDROOM TYPE 4



SUITE AREA : 718.81 SQFT  
TOTAL AREA : 821.18 SQFT

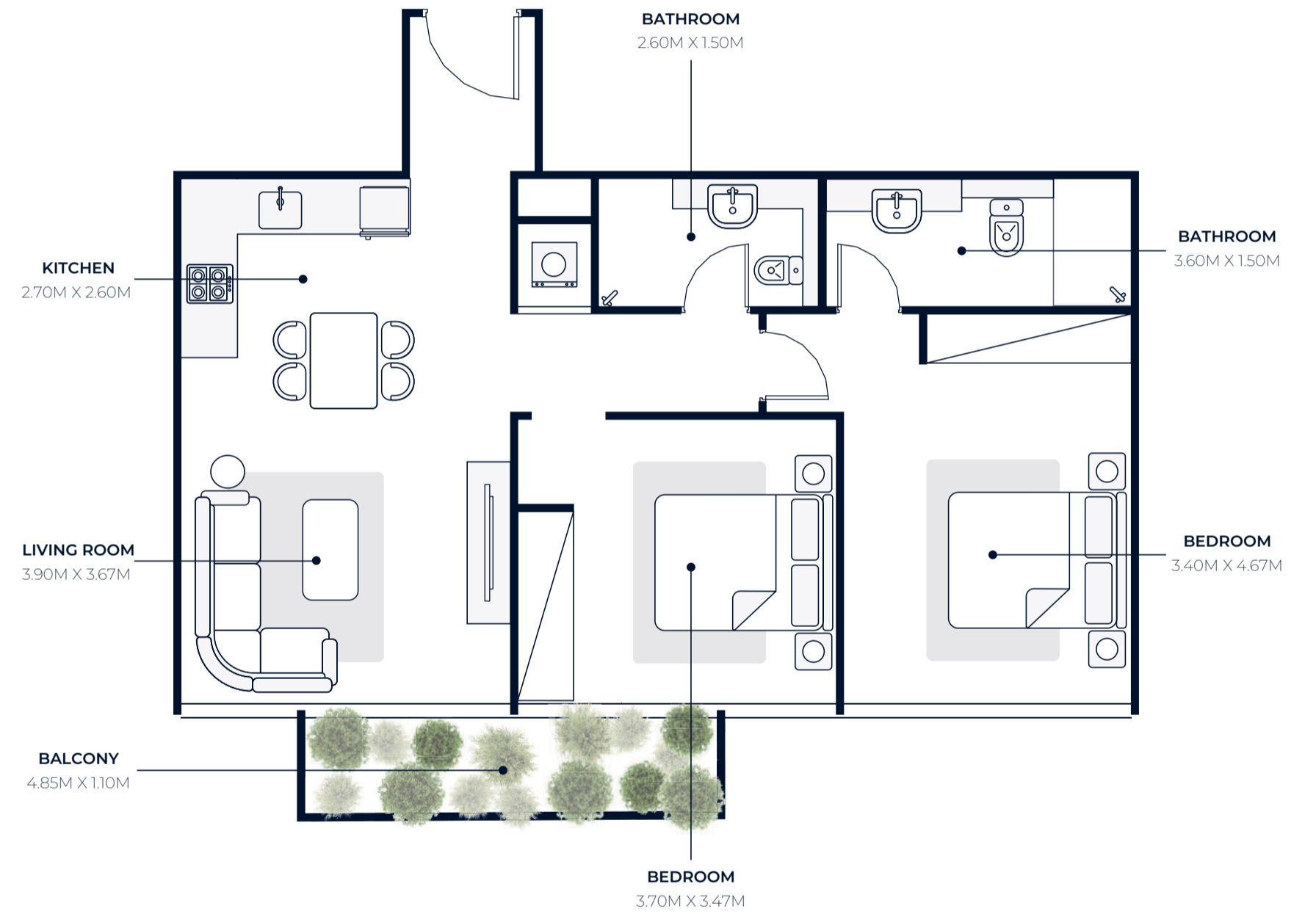


FLOORPLAN  
**2 BEDROOM TYPE 1A**



SUITE AREA : 818.05 SQFT  
 TOTAL AREA : 1336.33 SQFT

FLOORPLAN  
**2 BEDROOM TYPE 1B**



SUITE AREA : 820.42 SQFT  
 TOTAL AREA : 881.02 SQFT







Note: Plan and details included are indicative only and are subject to change by the Master Developer/Developer/Seller at its sole discretion without notice and/or liability. All images, including features, finishes, furnishings and scale are illustrative only. Final areas, dimensions, layout and materials may differ from those stated, and the layout may be mirrored. The plot area shown is illustrative only and the actual plot area may vary depending on the plot location in the Master Community as selected by the purchaser.

ملاحظة: الخطة والتفاصيل المشمولة هنا هي للإشارة فقط وهي قابلة للتغيير من قبل المطور الرئيسي/المطور/البائع بدون إخطار أو مسؤولية مسبقة. كما أن جميع الصور التي تشمل الميزات، والتشطيبات، والأثاث، والمساحات هي للعرض فقط. قد تختلف المناطق، والأبعاد، والتصاميم، والمواد النهائية عن تلك التي أشر إليها، وقد يتم عكس التصاميم كما هي. وإن مساحة المنطقة المبينة هنا هي للعرض فقط. وقد تختلف مساحة المنطقة الفعلية بحسب موقعها في المشروع وبحسب اختيار المشتري.





800-29494

AZIZIDEVELOPMENTS.COM